

SIGNAL IDUNA 

Access is  
everything –  
How to organize corporate  
innovation



ASSEKURANZ

# E-Scooter: Signal-Iduna ist größter Versicherer

Aktualisiert: 09.06.2021, 06:11 | Lesedauer: 2 Minuten



**Ulrich Leitermann** • Follower:in

CEO der SIGNAL IDUNA Gruppe

11 Monate • Bearbeitet •



Die Anforderungen an Versicherungsunternehmen ändern sich! Flexibilität und Geschwindigkeit sind hier der Schlüssel zum Erfolg. Deswegen haben wir uns für eine strategische Partnerschaft mit [Google Cloud](#) entschieden.

Ziel ist es, die SIGNAL IDUNA zu einem führenden kundenzentrierten Versicherungsunternehmen zu wandeln.

Der Fokus liegt auf cloudbasierten Lösungen, um bessere Produkte und Dienstleistungen zu entwickeln. Dabei werden die strengen deutschen Datenschutzbestimmungen eingehalten!

Wir wollen auch zukünftig für unsere Kundinnen und Kunden sowie für unsere Mitarbeitenden ein Innovationstreiber sein. In diesem Rahmen werden wir individualisierte Produkte und Dienstleistungen anbieten und durch die Cloud-Technologie neue Geschäftsmodelle entwickeln.

[#cloud](#) [#Innovationskultur](#) [#innovation](#) [#SIGNALIDUNA](#)

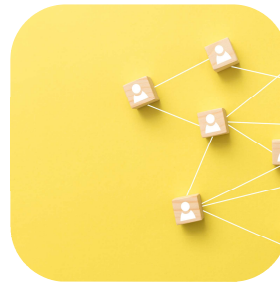


# Zugang

---



**Partner**



**People**



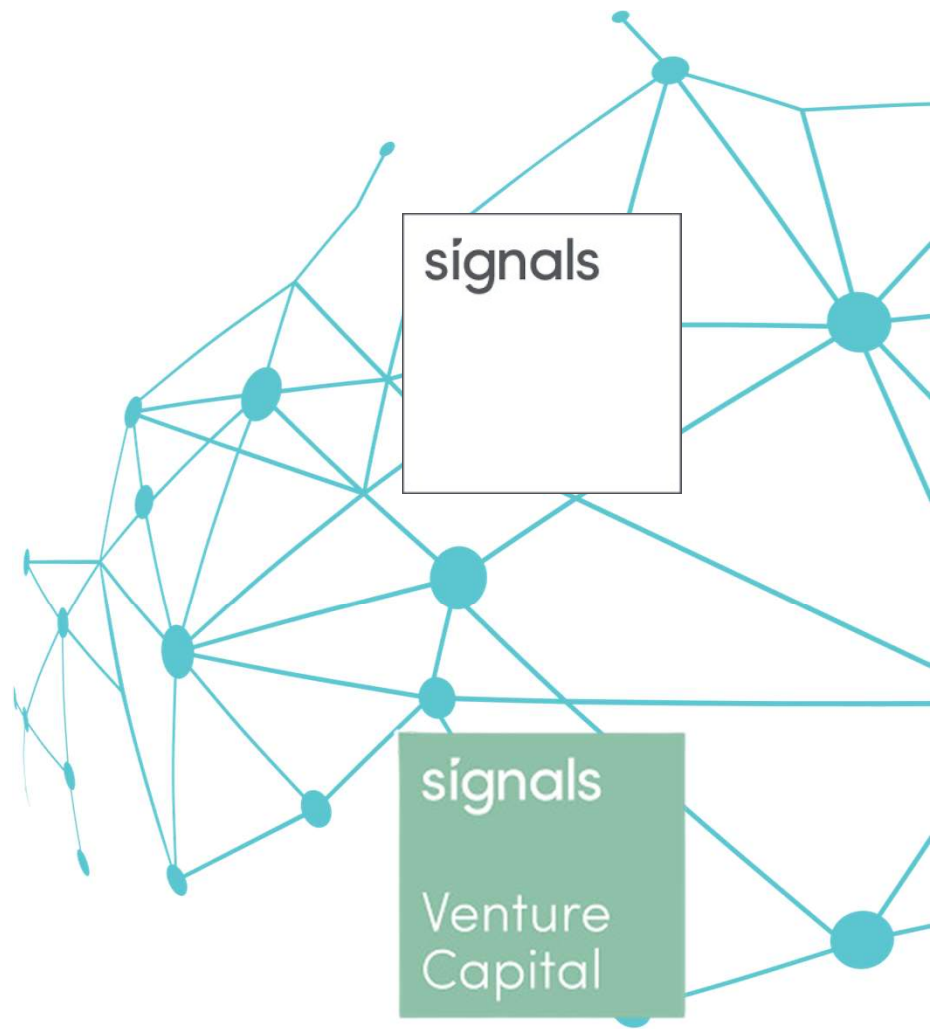
**Structure**

# Partner





**SIGNAL IDUNA**



signals

signals  
Venture  
Capital

# Herne ist ein paar Tage Deutschlands E-Scooter-Hauptstadt

05.06.2019 - 12:13 Uhr



Achtung, fertig, los: Oberbürgermeister Frank Dudda (Mitte) beim Start am Mittwochmorgen.

SQFLOW

REE

moo

emmy

IOHAWK

CIRC

BIRD

GOZO  
MOBILITY

Wunder Mobility

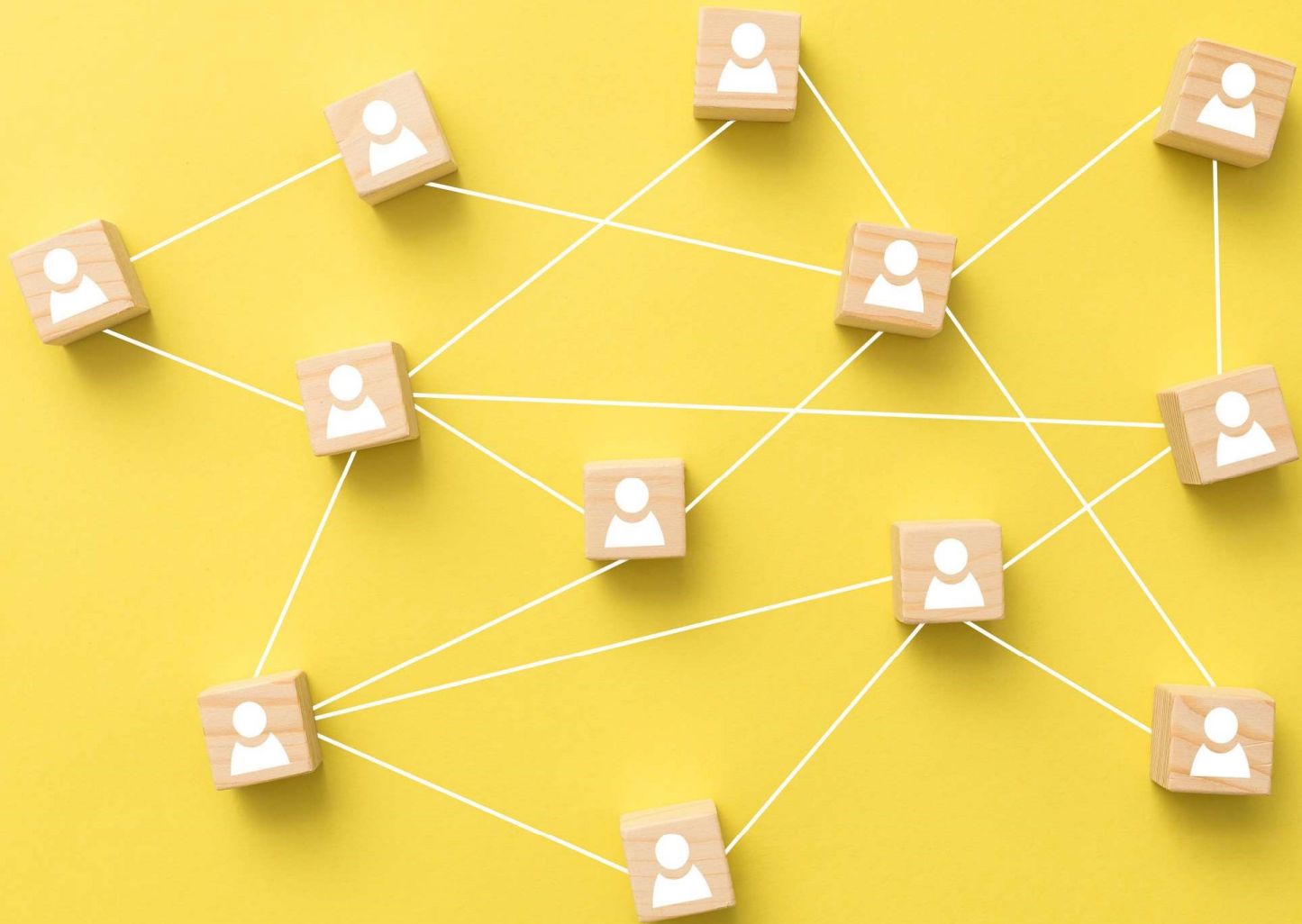
voi.





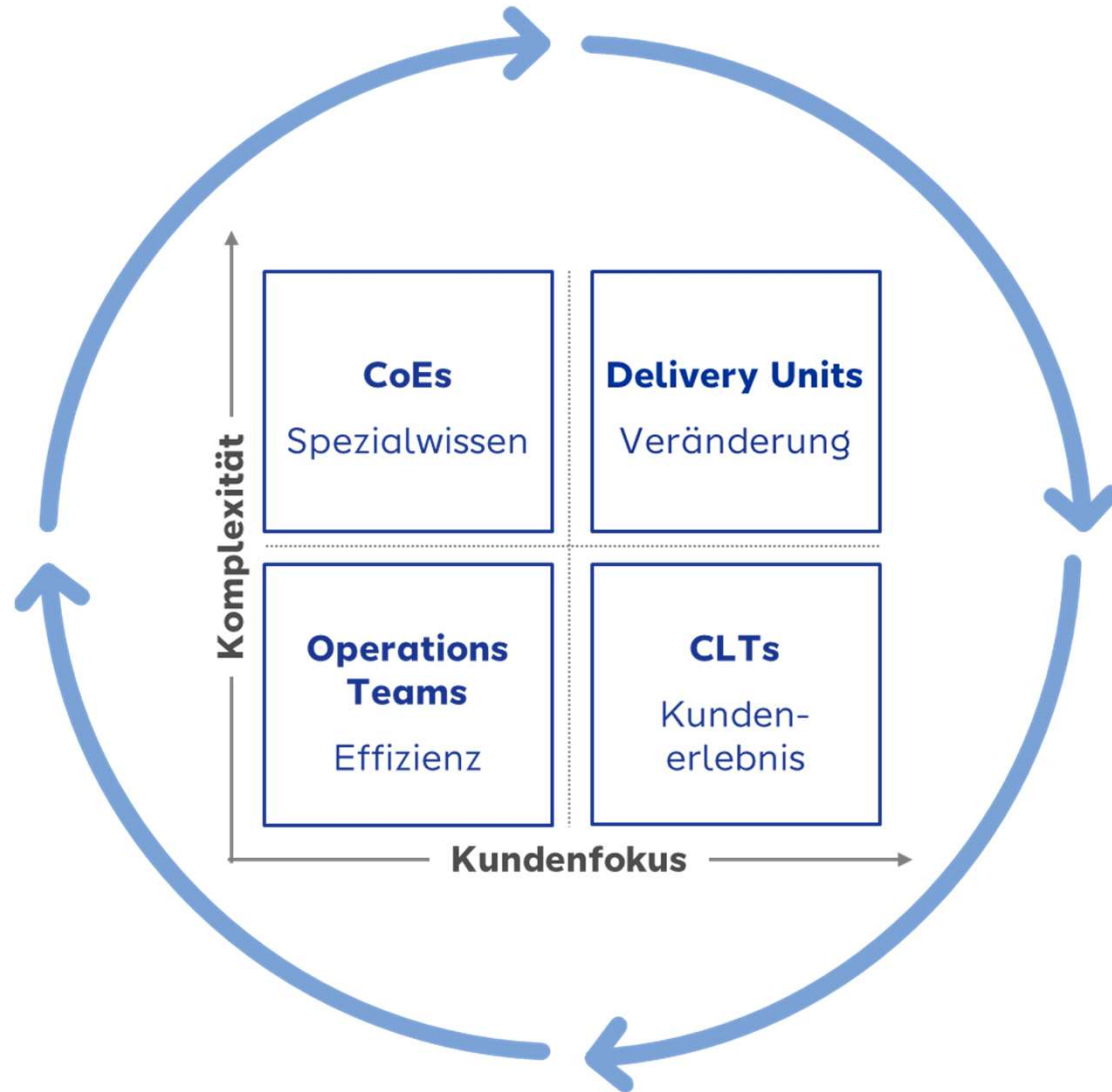
# People





# Structure









## Transkription von T-NPS Zufriedenheits-Befragung und folgende GenAI Analyse

✦ Was haben Kunden gelobt?|



## GenAI at SI: Ein SI interner, sicherer GenAI Chatbot



✦ Gib mir die Agenda für einen Vortrag zu GenAI |

## Chatbot zum Versicherungs- Kleingedruckten (oder FAQ)



✦ Fiese Kopfschmerzen auf Malle, darf ich einfach |





## Informationsextraktion aus komplexen Dokumenten

✦ Erläutere ESG Ziel-Änderung von 2022 zu 2023 |



## Bild-Analyse in der Schadenregulierung

✦ Wie wahrscheinlich war ein Personenschaden? |