

# COMPROMETIDOS CON EL NEGOCIO RESPONSABLE Y CON LA SOSTENIBILIDAD

ESPAÑA. EJERCICIO 2019



## RESUMEN EJECUTIVO

MEMORIA DE SOSTENIBILIDAD E  
INFORMACIÓN NO FINANCIERA

accenture



# CONTENIDOS

**UN MODELO DE NEGOCIO  
RESPONSABLE**

**05**

**CLIENTES**

**06**

**INNOVACIÓN**

**08**

**PROFESIONALES**

**10**

**BUEN GOBIERNO Y  
TRANSPARENCIA**

**12**

**SOCIEDAD**

**14**

**MEDIOAMBIENTE**

**16**

**CADENA DE  
SUMINISTRO**

**18**

**NUESTRA CONTRIBUCIÓN  
A LOS ODS DE  
NACIONES UNIDAS**

**20**

**PREMIOS Y  
RECONOCIMIENTOS**

**22**



# UN MODELO DE NEGOCIO RESPONSABLE

España es hoy uno de los principales mercados para Accenture y un país clave para encontrar nuevas formas de ayudar a nuestros clientes en sus procesos de transformación digital y tecnológica. Además, hemos sido pioneros a la hora de definir nuestro modelo de negocio responsable, plenamente alineado con los Objetivos de Desarrollo Sostenible (ODS) de Naciones Unidas, para hacer realidad nuestro propósito: mejorar la forma en la que el mundo vive y trabaja.

Las empresas, y no solo los Estados, tenemos una responsabilidad ineludible y tractora para desarrollar la sostenibilidad social y medioambiental. Por ello, en Accenture trabajamos para alcanzar un objetivo mayor que el mero crecimiento económico, fomentando una cultura de responsabilidad y transparencia para demostrar el impacto en la sociedad. Creemos por tanto que es el momento de que la innovación responsable, la sostenibilidad y el compromiso social sean parte esencial del modelo corporativo de las organizaciones, integrándolo de manera natural en la estrategia, en el propósito de cada compañía y en el día a día de nuestros profesionales.

Cada año, publicamos nuestra memoria anual de sostenibilidad, en la que explicamos, ante todos nuestros grupos de interés, cómo materializamos nuestro modelo de negocio responsable. También rendimos cuentas de nuestra contribución a los ODS, centrada especialmente en aquellos relacionados directamente con nuestra actividad: el número 5 (igualdad de género), el 8 (trabajo decente y crecimiento económico), el 9 (industria, innovación e infraestructura) y el 16 (paz, justicia e instituciones sólidas).

En las siguientes páginas, resumimos la información y datos más relevantes de nuestra Memoria de Sostenibilidad de Accenture en España del ejercicio fiscal 2019. Ha sido verificada por KPMG Asesores S.L. y conseguido la opción más exigente de Global Reporting Initiative (GRI) “de conformidad exhaustiva” y el nivel “Advanced” del Pacto Mundial de Naciones Unidas así como la renovación del sello “SDG Mapping Service” de GRI.

Agradecemos a nuestros clientes, a nuestros profesionales y a la sociedad en general su confianza en Accenture para lograr estos resultados en el ejercicio 2019.

# CLIENTES

## RESULTADOS TANGIBLES PARA LIDERAR EL MERCADO

Somos una compañía global líder en servicios profesionales, que trabaja con más de 6.000 clientes en el mundo en una amplia gama de servicios y soluciones en estrategia, consultoría, digital, tecnología y operaciones.

Combinamos nuestra gran experiencia en todas nuestras áreas de negocio con conocimiento especializado en más de 13 sectores económicos para ayudar a nuestros clientes a optimizar su rendimiento y generar valor sostenible para sus accionistas.

Nuestro compromiso es innovar para que las organizaciones puedan obtener resultados tangibles. Para ello, desarrollamos y escalamos soluciones tecnológicas especializadas en los distintos sectores a través de nuestra extensa red de centros, al tiempo que ponemos el foco en las tendencias y tecnologías que consideramos prioritarias. Con el objetivo de ofrecer siempre las últimas capacidades del mercado, confiamos en nuestro ecosistema de más de 180 alianzas y nos reforzamos a través de adquisiciones. Todo ello asentado en un modelo de negocio responsable que ayuda a mejorar la forma en la que el mundo vive y trabaja.



Conoce cómo trabajamos con nuestros clientes a través de ejemplos reales

[www.accenture.es/casos\\_de\\_exit](http://www.accenture.es/casos_de_exit)

### PRIORIDADES ESTRATÉGICAS DE CRECIMIENTO

- **Cloud**
- **Plataformas Inteligentes**
- **Ciberresiliencia / Seguridad**
- **Intelligence Experience Center**
- **Intelligent Engineering Software**
- **Nuevo TI**
- **Operaciones Inteligentes**
- **Marketing end-to-end**
- **Industria X.O**
- **Applied Intelligence**

### REFORZAMOS EL NEGOCIO CON NUESTRAS ÚLTIMAS ADQUISICIONES

- **Shackleton:** la integración más importante de la publicidad creativa en España
- **Pragsis Bidoop:** ampliamos nuestras capacidades de big data, inteligencia artificial y machine learning
- **Insitum:** reforzamos nuestra posición como agencia de experiencia líder

### DOS NUEVOS CENTROS COMPLETAN NUESTRA RED EN ESPAÑA

**Centro de Industria X.O, Industria Inteligente y Cibersegura**  
Bilbao

**Centro de Tecnologías Avanzadas Pierre Nanterme**  
Alicante

## En el mundo

**43.200M\$**  
de facturación global

**+75%**

de las empresas de Fortune Global 500  
y 91 empresas del Fortune Global 100  
son clientes

**19%**  
revalorización  
total de la acción



## En España



**1.151M€**  
de facturación



**343**  
clientes



**+2.800**  
proyectos realizados

**Nuestros top 25 clientes  
ya lo eran en 2010**

**Son clientes**

**86%**  
empresas  
del Ibex-35

**57**  
de las 100  
mayores empresas

# INNOVACIÓN

## DE LA IDEACIÓN A LA INDUSTRIALIZACIÓN, GENERANDO VALOR PARA EL ECOSISTEMA

Desde la investigación hasta la puesta en práctica: en Accenture, apostamos por la innovación para generar valor a nuestros clientes y contamos con una Arquitectura de Innovación única que posibilita toda la cadena de valor.

Parte fundamental de nuestra Arquitectura de Innovación son nuestros centros locales de innovación, entre los que destacan el Accenture Digital Hub y el Liquid Studio, donde nuestros clientes pueden acceder a las tecnologías más punteras, al talento más especializado y a nuestro amplio conocimiento industrial, para transformar no solo su negocio, sino también su sector.

Además, sabemos que la colaboración es necesaria para innovar de forma sistemática. Por eso, mantenemos una actividad continua con startups e IDEs (Innovation Drive Enterprises), firmando acuerdos de colaboración y desarrollando iniciativas que ponen en contacto a nuestros profesionales con este ecosistema. También mantenemos alianzas de colaboración tecnológica con distintos socios e impulsamos cátedras, másteres y convenios con distintas instituciones académicas de gran prestigio en nuestro país.

### NUESTRA ARQUITECTURA DE INNOVACIÓN



#### **ACCENTURE RESEARCH, donde observamos**

El centro de estudios de nuestra compañía



#### **ACCENTURE VENTURES, donde colaboramos**

Inversiones, patrocinios y acuerdos de colaboración con el ecosistema innovador



#### **ACCENTURE LABS, donde investigamos**

Laboratorios tecnológicos que trabajan en la aplicación concreta de tecnologías emergentes



#### **ACCENTURE STUDIOS, donde aceleramos**

Proporcionan soluciones digitales específicas en el corto plazo y de forma ágil



#### **ACCENTURE INNOVATION CENTERS, donde solucionamos**

Centros para el diseño de soluciones a los desafíos de nuestros clientes



#### **ACCENTURE DELIVERY CENTERS, donde industrializamos**

Despliegan de forma industrial las soluciones probadas a lo largo de la cadena de valor

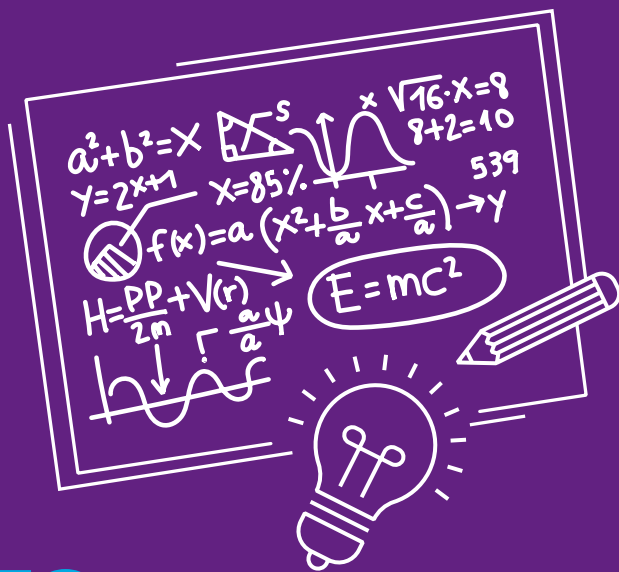


Más información sobre nuestros centros de innovación en  
[www.accenture.es/nuestros\\_centros](http://www.accenture.es/nuestros_centros)



Casi  
**3.200**  
profesionales

con dedicación a la innovación  
(casi 3,7M horas)



**+9,5M€**  
inversión en  
innovación

**+670**  
nuevas patentes  
en todo el mundo

**70**  
startups  
e IDEs

con las que  
tenemos acuerdos



**135**  
entidades  
clientes

con las que hemos  
colaborado en este ámbito



# PROFESIONALES

## LA EMPRESA MÁS DIVERSA E INCLUSIVA DEL MUNDO

Accenture es la empresa más diversa e inclusiva del mundo: así lo ha reconocido por segundo año consecutivo Refinitiv (antes Thomson Reuters). Buscamos que nuestros equipos sean diversos en todos los sentidos (género, edad, discapacidad, orientación sexual, cultura o formación de origen), algo que consideramos clave para el éxito de la compañía y especialmente relevante tanto desde el punto de vista social como de negocio.

Nos preocupamos por ofrecer a nuestros más de 12.000 profesionales en España un amplio abanico de beneficios sociales, al tiempo que apostamos por la flexibilidad laboral y la conciliación, y les damos la posibilidad de diseñar su propia carrera a través de un modelo transparente. Al tiempo, potenciamos su desarrollo y nos esforzamos por construir un entorno de trabajo saludable que mejore su bienestar físico y psicológico.

La innovación forma parte de nuestro ADN. Por eso, está presente desde la primera toma de contacto con nuestros profesionales (a través de novedosos métodos de selección basados en neurociencia, inteligencia artificial, analytics y gamificación) y durante toda su carrera, anticipando la formación que necesitan o conociendo los factores clave de su permanencia en la compañía.

Tampoco nos olvidamos de devolver a la sociedad todo lo que nos ha dado y actuamos en consecuencia apoyando una educación de calidad que mejore la empleabilidad de los jóvenes y que aporte oportunidades a los colectivos más vulnerables. Todo ello es posible gracias a los acuerdos que mantenemos con las principales universidades de nuestro país y centros de Formación Profesional.

### UN ADN DIVERSO E INCLUSIVO

**40,2%**

de mujeres en plantilla.  
Objetivo global: alcanzar la paridad en el año 2025

**931**

personas de otros países y de 71 nacionalidades diferentes

**2.945**

profesionales participan en nuestra red de apoyo al colectivo LGBT

**419**

titulaciones

**4**

generaciones

**Sello Bequal**

de inclusión de personas con discapacidad

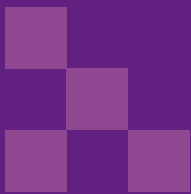


Descubre cómo dar rienda suelta a tu talento en Accenture en [www.accenture.es/careers](http://www.accenture.es/careers)

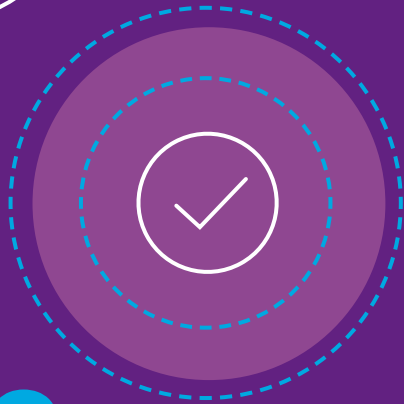


**+12.000**  
profesionales

**22,5%**  
de nuestra plantilla teletrabaja



**+2.700**  
personas  
contratadas en el último año



**97,4%**  
de nuestros profesionales tienen  
contrato indefinido

**383.000**  
horas de formación  
(31,9 horas por profesional)

**+1.300**  
estudiantes  
en prácticas,  
de los que casi 500 son de FP



# BUEN GOBIERNO Y TRANSPARENCIA

## ÉTICA, DERECHOS HUMANOS Y GOBIERNO CORPORATIVO: LOS PILARES DE LA CONFIANZA

En un entorno incierto para nuestros clientes, nuestros profesionales y los ciudadanos en general, la confianza es, cada vez más, un valioso activo para las organizaciones. En Accenture la construimos sobre una sólida base: la ética, los derechos humanos y un gobierno corporativo que impulsen nuestro crecimiento futuro, nuestra diferenciación en el mercado y que protejan a nuestros profesionales, nuestros clientes, nuestra marca y nuestros resultados.

Contamos con un Código de Ética Empresarial (COBE, por sus siglas en inglés) al que nuestros profesionales pueden acceder de forma ágil y sencilla gracias a las últimas tecnologías. También tenemos una política de tolerancia cero a la corrupción y realizamos un seguimiento y control del cumplimiento de nuestras políticas y procedimientos internos.

Otra de nuestras responsabilidades más relevantes es la protección de los datos. De forma constante, hacemos evolucionar nuestras políticas sobre seguridad de la información y protección de datos, identificamos nuevas amenazas e impulsamos comportamientos apropiados que nos permitan reducir la probabilidad y el impacto de los ataques.

### NUESTROS VALORES

- **Crear valor para el cliente**
- **Una red global**
- **Respeto por el individuo**
- **Las mejores personas**
- **Integridad**
- **Stewardship (responsabilidad)**

### TECNOLOGÍA RESPONSABLE

Ayudamos a nuestros clientes a adoptar las nuevas tecnologías, incluida la inteligencia artificial, de forma responsable. Hemos desarrollado un código de ética y valores sobre inteligencia artificial que nos sirve como guía para cualquier iniciativa interna o con nuestros clientes.



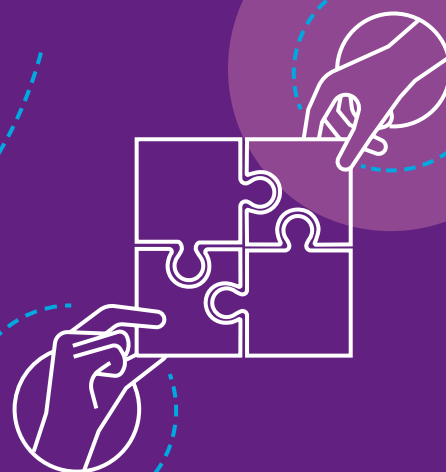
No te pierdas cómo aunamos ética e inteligencia artificial en nuestro chatbot cobe  
[www.accenture.es/chatbot\\_cobe](http://www.accenture.es/chatbot_cobe)

# Somos una de las empresas más éticas del mundo

según Ethisphere



**+21.300**  
horas de formación  
en ética



## Ayudamos a nuestros clientes

a adoptar las nuevas tecnologías, incluida la inteligencia artificial, de forma responsable

**32.481** horas

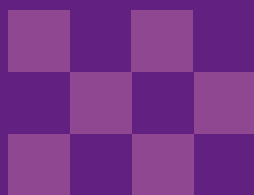
de formación sobre privacidad de los datos y seguridad de la información

## Derechos humanos:

nos adherimos a los principales tratados internacionales

**90%**

de nuestros profesionales está concienciado sobre nuestros principios globales de comportamiento



# SOCIEDAD

## OPORTUNIDADES PARA LOS MÁS VULNERABLES

En Accenture en España, somos conscientes de que uno de nuestros principales compromisos con la sociedad es mejorar la empleabilidad y las oportunidades laborales de las personas en situación de vulnerabilidad.

Desde hace 16 años y a través de la Fundación Accenture, hacemos llegar al sector social nuestros servicios de consultoría pro-bono, nuestras donaciones corporativas y proporcionamos a nuestros profesionales el apoyo necesario para que puedan convertir en realidad sus inquietudes sociales vía voluntariado o donaciones económicas. De esta forma, trabajamos con el ecosistema para generar soluciones innovadoras que empoderen a las personas para que puedan prosperar en la economía digital.

Además, consideramos que la cultura, el avance económico, científico y humanístico son ámbitos fundamentales a los que apoyar si queremos alcanzar nuestra misión de mejorar la forma en la que el mundo vive y trabaja. Así, colaboramos con más de 150 asociaciones, organismos e instituciones a través de distintas iniciativas.

- Miembro de **+50 asociaciones empresariales y económicas**
- **Apoyamos a 6** de las principales **organizaciones culturales españolas**
- Colaboramos con **+100 universidades, escuelas de negocios y centros de FP**

### JUNTOS POR EL EMPLEO DE LOS MÁS VULNERABLES

Desde 2013, canalizamos nuestros servicios de consultoría en esta iniciativa de impacto colectivo. Combinando el ingenio humano con las tecnologías más innovadoras y, aunando esfuerzos de diferentes organizaciones procedentes del sector público, sector privado y tercer sector, co-creamos soluciones digitales ofrecidas de forma gratuita como *Software as a Service* desde una plataforma alojada en la nube de Accenture, para ayudar a las personas a prosperar en la actual economía digital.



Descubre el impacto de Juntos por el Empleo en proyectos reales en [www.accenture.es/melia\\_hotels\\_juntos](http://www.accenture.es/melia_hotels_juntos)

**CONSULTORÍA  
GRATUITA:**

**+91.000** horas  
donadas con la  
participación de **138**  
profesionales



**DONACIONES:**

**+491.000 €**

**+203.000 €**

donados por  
+ de **5.100** profesionales

**VOLUNTARIADO:**

**+6.900**  
horas donadas

**+1.000**  
profesionales



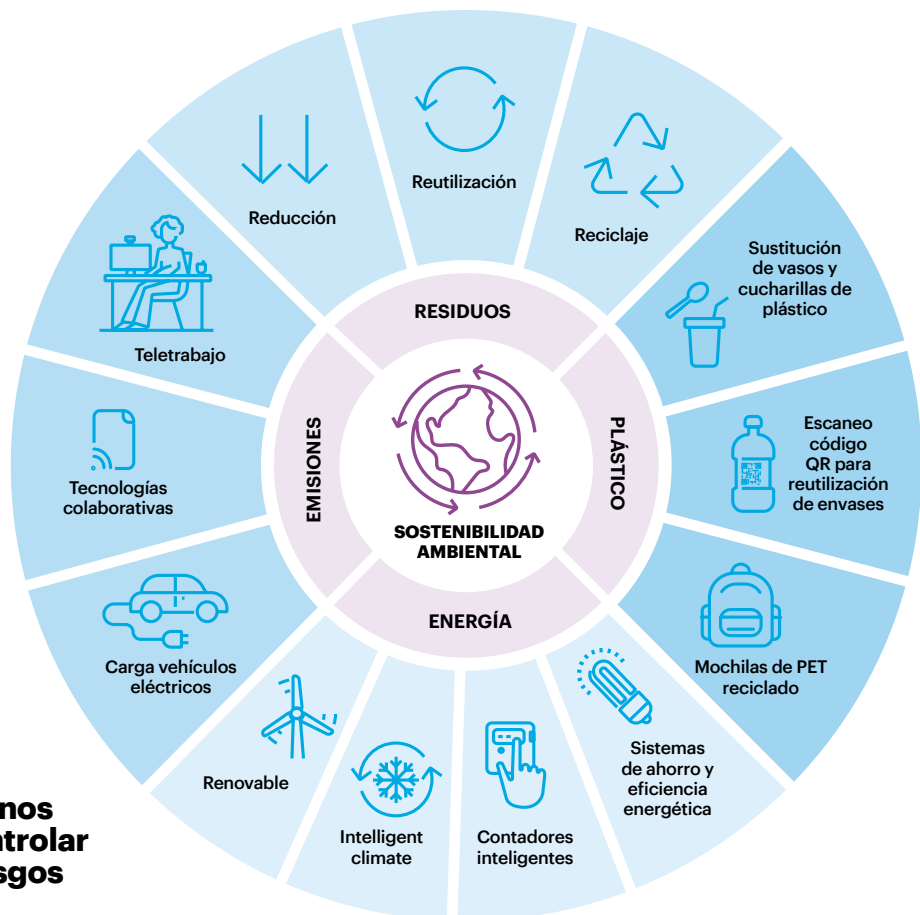
# MEDIOAMBIENTE

## HACIA UNA ECONOMÍA CIRCULAR Y BAJA EN CARBONO

Somos conscientes de que el cambio climático, la contaminación de los ecosistemas y la generación de residuos son retos globales de nuestro tiempo que no podemos dejar de abordar. Nuestro modelo de negocio responsable sienta las bases de nuestro compromiso con el medioambiente y así viene definido en nuestra Política Medioambiental.

Estamos convencidos de que la suma de pequeños gestos puede cambiar el mundo. Por eso, promovemos la colaboración entre las distintas áreas y departamentos de nuestra organización, para aunar esfuerzos que nos ayuden a alcanzar los objetivos que nos hemos marcado. Las personas son una pieza fundamental en nuestra transformación hacia una empresa más sostenible, pero consideramos la tecnología como un facilitador clave en el proceso de cambio.

**Contamos con un Sistema de Gestión Ambiental certificado en base a la ISO 14001 desde el año 2006, que nos permite minimizar y controlar nuestros impactos y riesgos ambientales.**



Conoce cómo ahorramos energía gracias a nuestra solución Intelligent Climate en [https://www.youtube.com/watch?v=\\_k1j2QKeCRE](https://www.youtube.com/watch?v=_k1j2QKeCRE)





**36%**

reducción de las emisiones derivadas de los viajes por empleado

**23%**

reducción del consumo de energía por empleado



**100%**

eliminado uso de vasos y cucharillas de plástico



**22%**

reducción de las emisiones gracias al teletrabajo por empleado



**92%**

de los centros tienen contrato de suministro de energías renovables

**17%**

reducción del consumo de agua por empleado



**55%**

separación de los residuos para su reciclaje

Datos referentes a los últimos tres años (2017, 2018 y 2019).

# CADENA DE SUMINISTRO

## INVERSIÓN Y SOSTENIBILIDAD PARA EMPRESAS LOCALES

En 2019, el volumen de compras de Accenture en España alcanzó los 178,8 millones de euros. Una cifra que muestra la magnitud de la responsabilidad que tenemos a la hora de trasladar esta inversión al tejido productivo español y de transformar esta riqueza en oportunidades para nuestra sociedad.

La sostenibilidad y la mitigación de riesgos inherentes a la operativa de nuestra cadena de suministro son dos de nuestras prioridades.

Para conseguir una gestión sostenible de nuestros proveedores, contamos con tres procesos diferenciados (homologación, contratación y análisis de riesgo) y una metodología común que nos permite conocer si estos cumplen con todas sus obligaciones fiscales, laborales, éticas y medioambientales, entre otras.

### 1 HOMOLOGACIÓN

Nuestros proveedores deben superar un proceso de homologación que incluye requerimientos específicos en los siguientes aspectos:



### 2 CONTRATACIÓN

Nuestro riguroso proceso de contratación exige a nuestros proveedores el cumplimiento de criterios de responsabilidad, la firma de cláusulas de sostenibilidad y recoge requerimientos en seguridad de la información. Contamos con un programa anticorrupción y con otro de formación a proveedores.

\* El proceso de homologación se encuentra en proceso de revisión por lo que este porcentaje se incrementará a lo largo de 2020.

3

### ANÁLISIS DE RIESGOS

Identificamos a los proveedores estratégicos que presentan mayor riesgo para nuestro negocio y reputación. De acuerdo con nuestra actividad, hemos identificado como proveedores estratégicos a la categoría de compras que denominamos "contractors" realizando a los mismos auditorías de segunda parte en materia de seguridad de la información.

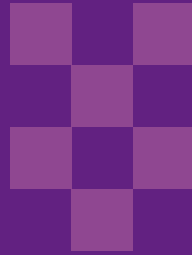


**178,8 M€**  
en compras



**95%**

de compras a  
proveedores españoles



**82%**

de nuestros proveedores  
homologados son

**autónomos y  
pymes**



**+1.900**

empleos indirectos  
creados

**787**

proveedores  
homologados  
a los que hacemos el 89% del  
gasto en compras

**+1.800** horas  
de formación en sostenibilidad



**+3.700** horas  
de formación en ética,  
cumplimiento y seguridad de la  
información

**85%**  
peso de la  
sostenibilidad  
en la homologación de proveedores

# NUESTRA CONTRIBUCIÓN A LOS ODS DE NACIONES UNIDAS

Han transcurrido ya varios años desde que los Estados Miembros de la Asamblea General de Naciones Unidas aprobaron los 17 Objetivos de Desarrollo Sostenible (ODS) como parte de la Agenda 2030 para el Desarrollo Sostenible. Se han dado importantes pasos desde entonces —la población mundial vive mejor y la mortalidad infantil en los menores de cinco años ha disminuido, por ejemplo —; sin embargo, aún queda mucho por hacer: 700 millones de personas en el mundo viven en la pobreza extrema y más de cuatro millones en España se encuentran en situación de vulnerabilidad ante el empleo.

En Accenture en España nos comprometemos a liderar la Agenda 2030 para el Desarrollo Sostenible. Los Objetivos de Desarrollo Sostenible de Naciones Unidas son un reto global con el que estamos plenamente alineados y nuestro modelo de negocio responsable contribuye significativamente al esfuerzo compartido de conseguir cumplir con este compromiso en plazo.

Desde el año 2015, realizamos un análisis de nuestra contribución a los ODS, y lo actualizamos anualmente adaptando las prioridades y líneas de acción en cada momento. Nuestro objetivo es contribuir a alcanzar los 17 Objetivos de Desarrollo Sostenible y, por la naturaleza de nuestra actividad, consideramos que podemos tener mayor capacidad de influencia en los ODS que se explican a continuación. Se han establecido dos niveles según nuestro potencial impacto: estratégicos y relevantes.

## ODS Estratégicos



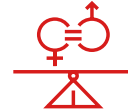
### Meta 5.5

Participación plena e igualdad de oportunidades



### Meta 5.B

Mejorar el uso de tecnologías y TIC



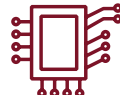
### Meta 5.C

Políticas y leyes de igualdad



### Meta 8.1

Mantenimiento del crecimiento económico



### Meta 8.2

Diversificación, tecnología e innovación



### Meta 8.3

Fomento de la pequeña y mediana empresa



### Meta 8.5

Pleno empleo y trabajo decente



### Meta 8.6

Jóvenes con trabajo y estudios



### Meta 8.8

Protección Derecho laboral seguro



### Meta 9.2

Industria inclusiva y sostenible



### Meta 9.5

Investigación científica y capacidad tecnológica



### Meta 16.5

Reducir la corrupción y el soborno



### Meta 16.10

Acceso a información y libertades fundamentales

## ODS Relevantes



# PREMIOS Y RECONOCIMIENTOS

## EJERCICIO FISCAL 2019



### ANALISTAS

**ACCENTURE INTERACTIVE, AGENCIA DIGITAL MÁS GRANDE DEL MUNDO**

Ad Age Agency Report

**INTEGRADOR LÍDER DE SOLUCIONES SAP HANA 2018**

Universo Penteo

**LÍDERES EN GESTIÓN DE SERVICIOS DE PUBLIC CLOUD**

Universo Penteo

**LÍDERES EN PRESTACIONES DE WORKPLACE**

Penteo



### NEGOCIO E INNOVACIÓN

**ENTRE LAS COMPAÑÍAS MÁS GRANDES DEL MUNDO**

Forbes

**LÍDER TECNOLÓGICO GLOBAL**

Thomson Reuters

**ACCENTURE INTERACTIVE, PREMIO EN INNOVACIÓN**

MMA Smarties

**PREMIO A LA INNOVACIÓN**

Oracle Partner of the Year



### ACCIÓN SOCIAL, DIVERSIDAD E IGUALDAD

**TOP 10 EMPRESAS CON MEJORES POLÍTICAS DE INCLUSIÓN LGTBI**

Estudio EMIDIS

**EMPRESA MÁS DIVERSA E INCLUSIVA DEL MUNDO**

Índice de Diversidad e Inclusión de Refinitiv

**PREMIO AL IMPULSO DEL EMPLEO JUVENIL**

Fundación Mahou San Miguel y Club de Excelencia en Sostenibilidad

**CONTRIBUCIÓN AL PLAN EMPLEO**

Cruz Roja

**MEJORES PRÁCTICAS EN DIVERSIDAD**

Premios Intrama

**RECONOCIMIENTO GO!ODS: ODS 8**

Red Española del Pacto Mundial y Fundación Rafael del Pino



## PREFERIDOS PARA TRABAJAR

### ENTRE LAS 100 MEJORES EMPRESAS PARA TRABAJAR

Revista Fortune y Great Place to Work

### Nº 36 EN EL RANKING

Merco Talento

### ENTRE LAS EMPRESAS MÁS INNOVADORAS EN RRHH

Expansión

### Nº 26 ENTRE LAS COMPAÑÍAS MÁS ATRACTIVAS PARA TRABAJAR

Universum



## REPUTACIÓN Y LIDERAZGO

### Nº 36 ENTRE LAS MARCAS MÁS VALIOSAS DEL MUNDO

Forbes

### Nº 31 ENTRE LAS MARCAS MÁS VALIOSAS DEL MUNDO

Interbrand

### Nº 47 EN EL RANKING

Merco Empresas

### JUAN PEDRO MORENO, Nº 37 EN EL RANKING

Merco Líderes

### MEJOR EVENTO EXTERNO

Premios Dircom

### JUAN PEDRO MORENO, MÁSTER DE ORO

Real Fórum de la Alta Dirección

### JUAN PEDRO MORENO, ENTRE LOS MÁS INFLUYENTES

Forbes



Todos nuestros premios y reconocimientos están en [www.accenture.es/premios](http://www.accenture.es/premios)

## **SOBRE ACCENTURE**

Accenture es una compañía global líder en servicios profesionales que ofrece una amplia gama de servicios y soluciones en estrategia, consultoría, digital, tecnología y operaciones. Combinando su gran experiencia y conocimientos especializados en más de 40 industrias y en todas las áreas de negocio -reforzada con la red de centros de desarrollo más extensa del mundo- Accenture trabaja en la intersección del negocio y la tecnología con el objetivo de ayudar a sus clientes a mejorar su rendimiento y crear un valor sostenible para sus grupos de interés. Con más de 505.000 profesionales que prestan servicio a clientes en más de 120 países, Accenture impulsa la innovación para mejorar la forma en la que el mundo vive y trabaja. Para saber más, visítanos en [www.accenture.es](http://www.accenture.es).