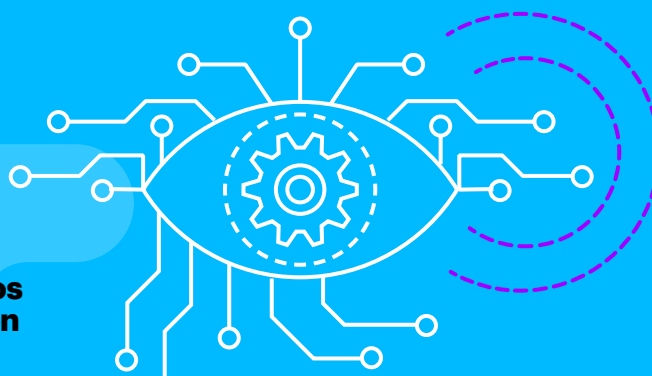


RESPONSABLES CON LA INNOVACIÓN

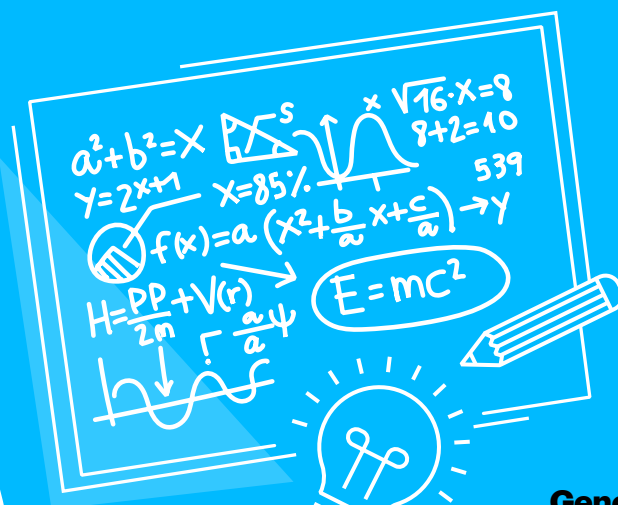
**+9,5M de euros
de inversión en
innovación**



**Casi 3.200 profesionales
con dedicación a la
innovación (+3,7M horas)**



Ai



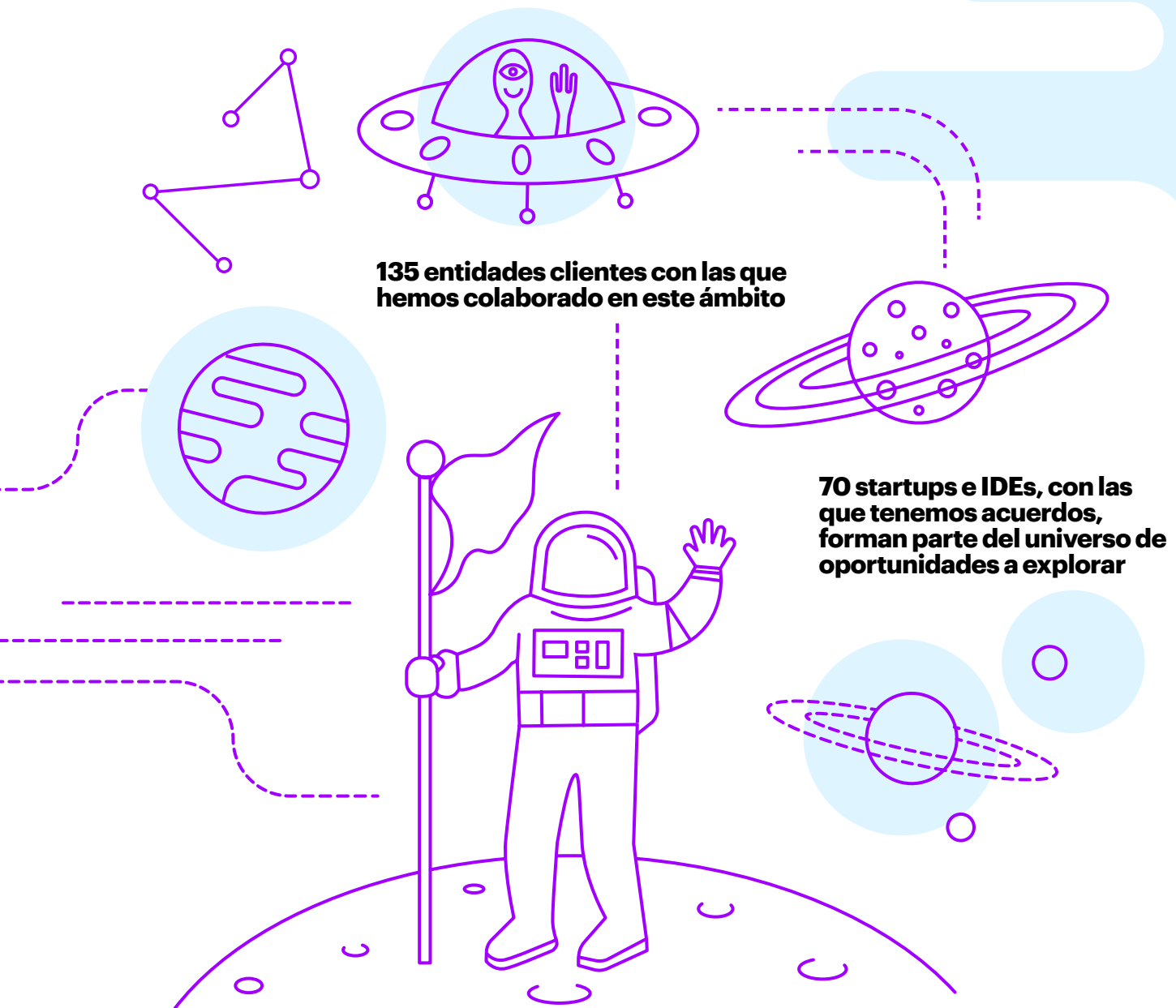
**Generamos valor a la
comunidad científica
y tecnológica a través de
la solicitud de + 670 nuevas
patentes en todo el mundo**



Para Accenture en España, la innovación es la estrella alrededor de la cual orbitan todas y cada una de las funciones, actividades e iniciativas – presentadas en esta memoria– que hacen posible el sistema organizativo. El justo equilibrio entre todas ellas y la específica distancia a la innovación permiten entender cuál es el impacto real en el devenir de cada una de ellas.

Desde la tecnología y la transformación digital, claramente cercanas, a las funciones legales, situadas a una mayor distancia. Todas están en el lugar que les corresponde para establecer el equilibrio de masas y los movimientos orbitales de manera que las más cercanas condicionan a las más distantes. Sin embargo, no estamos

encerrados en nuestro sistema, sabemos que no estamos solos, que formamos parte de una galaxia y, a su vez, de un universo repleto de oportunidades y amenazas: el cosmos que no podemos dejar de admirar y explorar desde siempre.



135 entidades clientes con las que hemos colaborado en este ámbito

70 startups e IDEs, con las que tenemos acuerdos, forman parte del universo de oportunidades a explorar

“Houston, aquí Base Tranquilidad, el Águila ha alunizado”. 50 años nos separan de, probablemente, la aventura más quijotesca de la humanidad hasta hoy. La llegada del hombre a la luna fue un acontecimiento que marcó nuestras vidas y que, por otro lado, ha estado sembrado de dudas, controversias e incluso negaciones. Y es que cuesta creer que, con una tecnología que no alcanza a la que hoy por hoy disfrutamos en nuestros dispositivos inteligentes, se haya llegado tan lejos.

¿Qué nos hizo lograrlo? Y, ¿por qué no hemos vuelto? Básicamente, porque la tecnología no es lo único para alcanzar el próximo estado evolutivo. Son importantes algunos ingredientes adicionales. Llámoslos Caracteres Potenciadores (CC. PP.): Competencia, Colaboración, Propósito y Patrocinio.

En los años 60, hubo un recrudecimiento de la Guerra Fría. El enfrentamiento entre los grandes bloques, Estados Unidos y la antigua URSS, hizo que la competencia sobrepasara los límites de la geopolítica.

La batalla ya no era en la Tierra: era la carrera espacial. Hoy la tensión del sistema provoca una competencia feroz, vivimos nuestra propia “guerra fría”: la carrera de la digitalización. En el año en el que se conmemora el medio siglo de esta misión, en Accenture en España hemos hecho el esfuerzo de que nuestras innovaciones se conviertan en ventaja competitiva, aumentando nuestras capacidades de innovación y conectando la innovación con los resultados de negocio.

Nuestras capacidades de innovación están enmarcadas en lo que denominamos **Arquitectura de Innovación de Accenture**. Al igual que en una misión espacial, hay que aunar muchas disciplinas y esfuerzos para que, con todo ello, se construya una cadena de valor. Nuestra arquitectura posibilita la cadena de valor de la innovación, desde la ideación a la industrialización. Estas capacidades son:



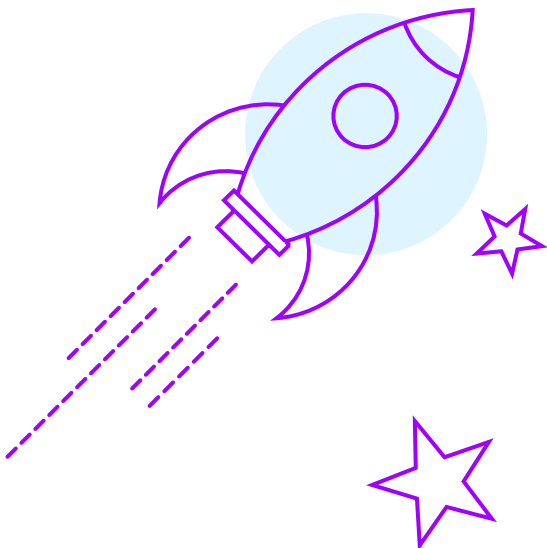
Accenture Research, donde observamos

Es el centro de estudios de nuestra compañía. En él trabajan más de 250 profesionales distribuidos alrededor del mundo, que generan los informes de investigación relativos a tecnologías emergentes, tendencias del consumidor o innovaciones sectoriales, entre otros. Este equipo genera la “materia prima” que el resto de los profesionales de Accenture necesitan para definir nuestra propia estrategia de innovación y la de nuestros clientes. Las publicaciones anuales de Technology Vision ([accenture.com/es-es/insights/technology/technology-trends-2019](https://www.accenture.com/es-es/insights/technology/technology-trends-2019)) y Fjord Trends ([accenture.com/es-es/insights/digital/fjord-trends](https://www.accenture.com/es-es/insights/digital/fjord-trends)) son un ejemplo.



Accenture Ventures, donde colaboramos

Es nuestra particular manera de relacionarnos con el ecosistema innovador a través de inversiones, patrocinios y acuerdos de colaboración. Para Accenture, el ecosistema innovador está compuesto por dos tipologías de entidades: por un lado, las startups y las IDEs (Innovation Driven Enterprises) y, por otro, las instituciones académicas y científicas. De las primeras obtenemos el atributo de la velocidad, tan necesario en el contexto actual y, del segundo, el conocimiento profundo.





Accenture Labs, donde investigamos

Son un conjunto de laboratorios tecnológicos, cinco a nivel global, que trabajan con la finalidad de reducir la brecha entre las nuevas tecnologías emergentes (como computación cuántica y nanotecnología) y su aplicación en los distintos sectores. Gracias a estos laboratorios, somos capaces de darles valor funcional y de negocio a todos nuestros grupos de interés.



Accenture Studios, donde aceleramos

Es una solución organizativa que nos permite movernos a dos velocidades, la velocidad propia de una compañía de nuestro tamaño (cerca de 500.000 profesionales a nivel mundial) y la de una startup. Los studios son como startups, o más bien spin in, equipos de entre 10 y 15 personas que trabajan de forma muy ágil proporcionando soluciones digitales específicas en el corto plazo, de uno a tres meses. En España, destacamos nuestro Mobile App Studio, focalizado en soluciones omnicanal y nuestro Extended Reality Studio, focalizado en soluciones de realidad aumentada y realidad virtual.



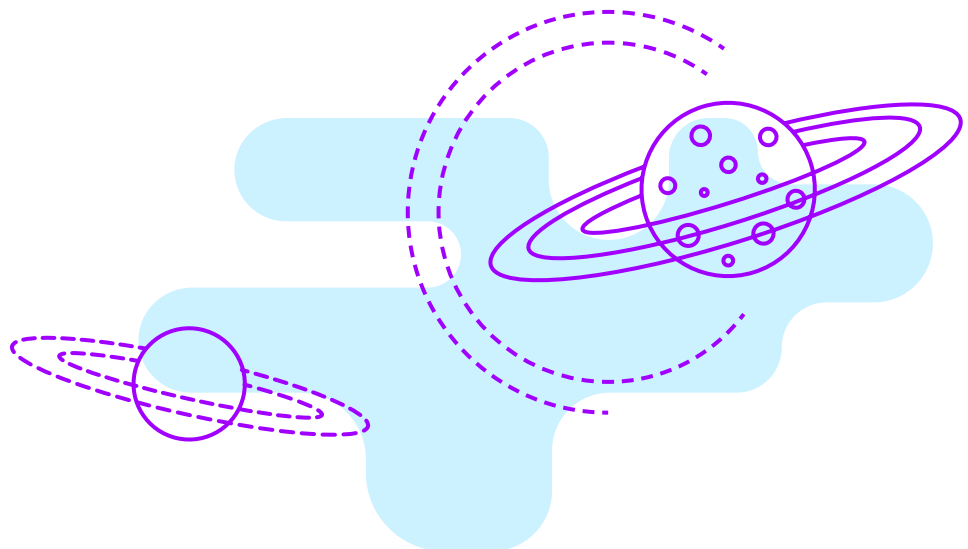
Accenture Innovation Centers, donde solucionamos

Son un conjunto de centros cuya principal razón de ser es diseñar y desarrollar soluciones innovadoras que den respuesta a los problemas y desafíos que, hoy por hoy, tienen nuestros clientes, principalmente grandes corporaciones y otros grupos de interés. En España, destacamos nuestro Accenture Digital Hub, focalizado en el negocio digital; nuestro Accenture Liquid Studio, focalizado en las plataformas digitales, y CyberFusion, focalizado en la ciberseguridad (todos ellos en Madrid); además, contamos con el recientemente inaugurado Centro de Industria X.O, Industria Inteligente y Cibersegura, especializado en soluciones y nuevos negocios digitales para el entorno industrial, en Bilbao.



Accenture Delivery Centers, donde industrializamos

Este conjunto de centros tiene como objetivo desplegar de forma industrial las soluciones diseñadas y probadas a lo largo de la cadena de valor. Son estos centros los que, fundamentalmente, generan de forma sistemática la conversión en valor y el retorno económico. En España, contamos con centros de este tipo en Madrid, Barcelona, Málaga, Sevilla, Zaragoza, León y en Alicante (el recientemente inaugurado Advanced Technology Center Pierre Nanterme). Este último también con el objetivo de desarrollar el ecosistema de innovación en capitales más pequeñas, pero con un alto potencial.

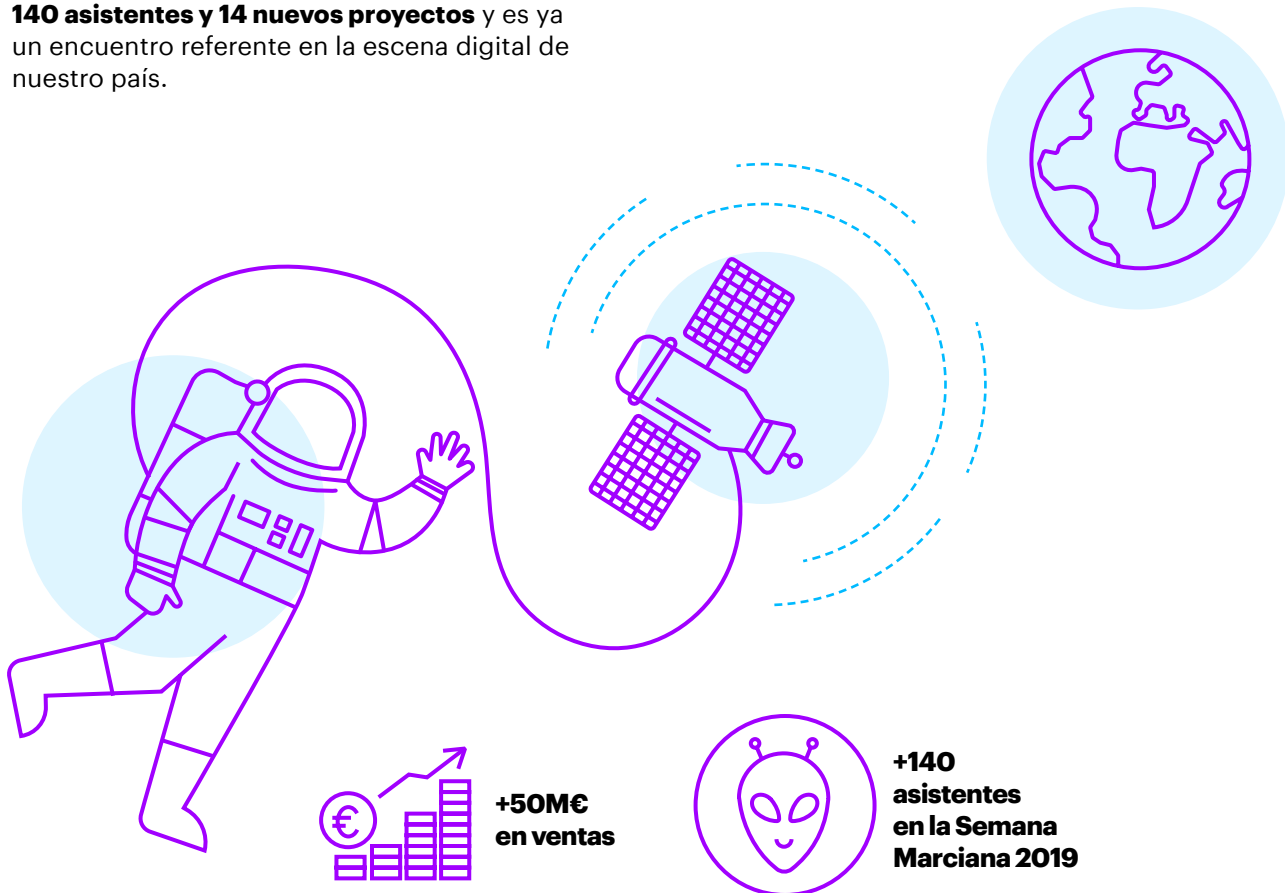


Esta Arquitectura es la que permite, cada año, solicitar patentes. Este año han sido más de 670 nuevas en todo el mundo.

La conexión con el negocio es esencial para no perder el sentido de nuestra misión. Así, las actividades de nuestros centros locales de innovación (**Digital Hub, Liquid Studio y Centro de Industria X.0**) han posibilitado más de 50 millones de euros en ventas y han inspirado a nuestros clientes y otros grupos de interés a través de la realización de más de 200 talleres y 200 visitas/eventos en estos centros.

Pero nuestra carrera anual no acaba aquí y, cada año, con el mismo espíritu de la NASA de entonces, celebramos la Semana Marciana, un evento único donde se combinan la tecnología y el diseño en una simbiosis perfecta. La Semana Marciana, en este 2019, ha contado con **más de 140 asistentes y 14 nuevos proyectos** y es ya un encuentro referente en la escena digital de nuestro país.

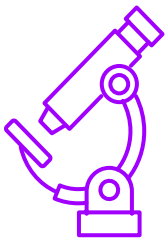
Sin embargo, como consecuencia de este contexto de tensión bélica, la Guerra Fría forzó una colaboración internacional sin precedentes del lado norteamericano. Un equipo constituido por más de 400.000 profesionales y varios países implicados, entre ellos España, hicieron posible el éxito de la misión. Quizás, esta sea la razón principal del por qué se consiguió y del por qué no hemos vuelto. Por ello, en Accenture en España, sabemos que la colaboración es necesaria para innovar de forma sistemática y, por esto mismo, promovemos y participamos intensamente en distintos programas para el **aprovechamiento del talento allí donde esté.**





Talento corporativo

A lo largo del 2019, a través del Accenture Liquid Studio, se han desarrollado marcos de colaboración tecnológica con Amazon, Google, IBM, Microsoft, Oracle, Salesforce o SAP, entre otros.



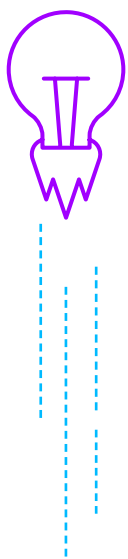
Talento investigador

- **Cátedra UAM – Accenture en “Economía y Gestión de la Innovación”**, con actividades de docencia, investigación y difusión. Cada año entrega un premio de investigación.
- **Convenio UAM – Accenture en BiDA Lab** (*Biometrics and Data Pattern Analytics*): establece una colaboración tecnológica en el ámbito del reconocimiento de patrones, la inteligencia artificial, el tratamiento digital de las señales y la seguridad biométrica.
- **AI.Innovation Space**: es un espacio de referencia en la aplicación de la ciencia y la innovación a casos de negocio reales en el terreno de la inteligencia artificial, ubicado en la Escuela Técnica Superior de Ingenieros Informáticos (ETSIINF) de la UPM.
- **Cátedra de Inteligencia Analítica Avanzada (Cátedra IA2)**: marco de colaboración conjunto con los profesionales de Accenture realizado desde la investigación básica.



Talento joven

- **Máster UAM-Accenture en Transformación y Consultoría de Negocio**: posgrado acorde con los tiempos y demandas de la sociedad actual como claro ejemplo de oferta académica innovadora.
 - **Digital Master Business Administration (ISDI – Accenture)**: el primer máster tipo MBA orientado a la economía digital que ofrece el enfoque que necesitan tanto quienes se incorporan al mercado de trabajo como las empresas que los contratan.
 - **Cátedra Accenture del IED Madrid**: una colaboración abierta a distintas iniciativas y proyectos que van desde la convocatoria de premios específicos hasta la participación en el programa académico.
 - **Analytics & Beers**: un encuentro con estudiantes de carreras STEAM orientado a mostrarles las posibilidades profesionales y la tipología de proyectos de Accenture.
 - **MatemagIA**: un taller orientado al público infantil de 8 a 13 años en el que ponemos el foco en cómo la inteligencia artificial, las matemáticas, el big data y el *machine learning* están cambiando el mundo en el que vivimos y trabajamos.
-



Talento emprendedor

- **South Summit:** uno de nuestros principales socios en la promoción del ecosistema emprendedor en el ámbito de la innovación. Como cada edición, participamos en su consejo rector, en los distintos paneles de evaluadores y de ponentes y contamos con presencia física en la propia feria.
- **Atelier:** la primera aceleradora de startups FashTech, de la mano de ISEM. Colaboramos en calidad de Metapartner, ofreciendo asesoramiento integral en las distintas áreas de los socios especializados que participan en cada edición del programa.
- **INSEAD Entrepreneurship Forum:** un encuentro anual de ponentes emprendedores del mundo de INSEAD. Participamos en el contenido de una parte del programa.
- **Startup Olé:** un programa de aceleración de startups europeas promovido y organizado por la Universidad de Salamanca, con el objetivo de que el emprendimiento sea uno de los principales pilares de la actividad académica.
- **Barcelona Tech City:** proyecto impulsado por emprendedores locales que actualmente representa a más de 800 empresas y que tiene como objetivo posicionar a Barcelona como uno de los principales hubs tecnológicos internacionales.

Adicionalmente, mantenemos una actividad continua con las startups y las IDEs. Cada año, se analizan unas 3.000 nuevas y actualmente nuestra plataforma local cuenta con más de 600 que se integran con las más de 390.000 de la plataforma global APIX (Accenture Platform Innovation eXchange).

Nuestro marco de trabajo se basa en la co-innovación de soluciones y este año hemos apostado por soluciones en el ámbito de la Industria X.O.

Todo esto es posible gracias a los 70 acuerdos de colaboración firmados, al compromiso de la alta dirección que, a través del programa Startup You, adopta a una startup o IDE para ayudarla en su relación con el resto de Accenture - ya son más de 60 las beneficiadas de este programa - y a la organización de los Startup Cocktails y las Mañanas Creativas, que ponen en contacto a los profesionales de Accenture en España con este ecosistema.

De igual manera que España tuvo una participación relevante en la transmisión de la señal del Apolo XI, el complejo espacial de Robledo de Chavela en Madrid recibió en primicia las palabras mágicas escritas al inicio de este capítulo y las

retrasmitieron al centro de control de Houston, recorriendo el fondo del Atlántico a través de un cable submarino. También en Accenture somos portadores, no solo locales, sino también globales, de las iniciativas de innovación. Este año hemos organizado más de 15 eventos adicionales a los de nuestros centros e iniciativas como **“Cocinando la innovación”** (elconfidencial.com/tags/empresas/cocinando-la-innovacion-20198), en la que gastronomía e innovación se dan la mano mediante encuentros entre nuestro presidente y directivos de nuestros principales clientes en los que explican cómo su compañía está innovando y enfrentándose a los retos de la era digital en un escenario en el que se cocinan recetas vanguardistas.

Nada de esto se consigue sin el firme propósito de ser líder en innovación y transformación digital y el apoyo de la alta dirección que, parafraseando a Kennedy en 1962 cuando proclamó aquello de que América quería ir a la Luna, nos dice: “no innovamos porque sea fácil, sino porque es difícil”.

Esperamos que, como Neil Armstrong, nuestra huella se mantenga inalterable con el paso de las décadas. Y siempre podamos decir: “no tenemos que volver a innovar porque siempre lo hemos hecho”.

Somos casi 3.200 profesionales innovando y en 2019 hemos realizado una inversión directa de 4.034.017,16€ e indirecta de 5.593.492,93€, lo que supone casi un 65% de incremento respecto al año anterior.

CASO DE ÉXITO

AYUDANDO A LOS PROFESIONALES SANITARIOS A TOMAR MEJORES DECISIONES

El reto

Las organizaciones sanitarias, con el fin de incrementar la calidad asistencial y garantizar que los profesionales sanitarios conocen las distintas alternativas terapéuticas existentes, recurren a la elaboración y continua revisión de guías clínicas. Sin embargo, la adherencia a estos protocolos asistenciales es mejorable, circunstancia que se manifiesta tanto en la variabilidad de la práctica clínica ante problemas de salud y pacientes similares cuando no obedece a motivos clínicos, como en la gestión de las organizaciones sanitarias.

La solución

Un equipo multidisciplinar de Accenture y la startup SAVANA ha diseñado una herramienta de soporte a la toma de decisiones clínicas, basada en inteligencia artificial y big data, el procesamiento de lenguaje natural clínico y algoritmos de aprendizaje automático. La solución es capaz de analizar en tiempo real la información que los médicos escriben en la Historia Clínica Electrónica y mostrar al profesional los procesos o protocolos asistenciales más adecuados para la patología y características del paciente que está atendiendo en ese momento.

Los resultados

El sistema de apoyo a la toma de decisiones clínicas ha sido implantado con éxito en el Servicio de Salud de Castilla-La Mancha (SESCAM) en el marco del proyecto SAPIENS en más de 200 centros de salud y 1.100 consultorios. Ya ha logrado ayudar a más de 3.500 profesionales sanitarios en las consultas realizadas a los 2 millones de habitantes. Tras su implantación, se han logrado mejoras significativas en la adherencia a protocolos relacionados con el consumo o uso racional de medicamentos y pruebas diagnósticas en enfermedades muy frecuentes tales como infección de orina, depresión u osteoporosis.

