

INTELIGENCIA ARTIFICIAL

PARA JÓVENES Y NIÑOS



El uso responsable de la tecnología debe estar en el centro de la formación de la próxima generación de trabajadores, los líderes del mañana. El desarrollo de habilidades críticas tempranas y el aprendizaje continuo en todas las etapas de la vida es clave para alcanzar el éxito en la economía digital.

Learnland es la plataforma de Fundación Accenture para que niños y jóvenes puedan hacer un uso responsable y ético de la inteligencia artificial, mientras comprenden su funcionamiento y se conciencian sobre el cuidado del medioambiente.



¿Qué pueden aprender?

Conocimientos sobre Inteligencia Artificial

- Qué es la Inteligencia Artificial
- Cómo funciona
- Ética e importancia de las personas
- Fases de la Inteligencia Artificial
- Áreas de conocimiento
- Roles o formas de relacionarse
- Aproximación a la Visión Artificial a través del juego

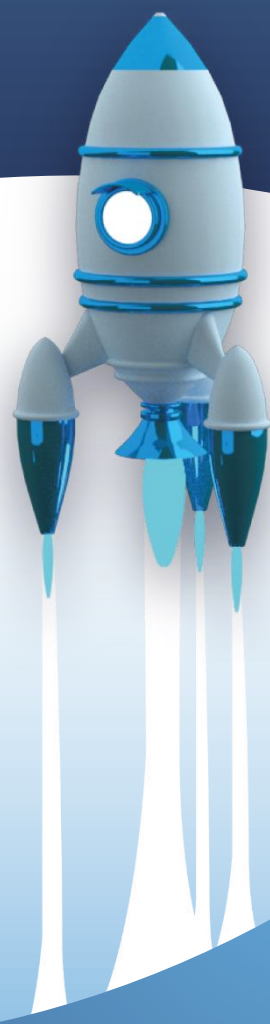
Conocimientos medioambientales

- Gases de efecto invernadero y calentamiento global
- Puntos de no retorno para evitar el cambio climático
- Sostenibilidad ambiental
- Globalización ecológica
- Reciclaje
- Acciones individuales

Competencias más relevantes para entender la Inteligencia Artificial

- Interés digital
- Pensamiento crítico
- Flexibilidad

Todo ello, de forma amena y divertida, a través de ejercicios cotidianos, juegos, explicaciones y material de refuerzo.



¡Te lo ponemos fácil!

La herramienta cuenta con una **espacio** a través del cual podrás gestionar el acceso de niños y jóvenes que quieran sumergirse en esta misión por el medioambiente. En esta parte encontrarás el área de administración, material de apoyo y contenido adicional para utilizar en las sesiones.

Sin coste alguno

Acceso multidispositivo

Adéntrate en esta gran aventura

¡Solo recorriéndola juntos, podemos conservar el planeta!

Te esperamos en www.learn-land.com

Si deseas más información sobre Learnland, por favor, cumplimenta el siguiente [formulario](#)

Fundación Accenture



accenture