

El médico digital está en la consulta

Una encuesta realizada por Accenture entre médicos de ocho países muestra un aumento significativo en el uso de TI en la asistencia sanitaria

Una encuesta realizada por Accenture a 3.700 médicos de ocho países revela que los médicos actualmente en ejercicio se están adaptando al mundo digital, ahora más que nunca. De hecho, la reciente encuesta de Accenture entre médicos mostró un aumento en el uso de TI en la asistencia sanitaria en todos los países encuestados (Australia, Canadá, Inglaterra, Francia, Alemania, Singapur, España y los Estados Unidos).

Dicha encuesta compara los resultados obtenidos del año pasado donde se revelan las percepciones que prevalecen entre los médicos de hoy en día y muestra las tendencias entre las áreas de TI en la asistencia sanitaria. Basándonos en resultados de este año, podemos percibir un aumento en los niveles de adopción de los EMR e HIE, el médico digital está en la consulta y está aquí para quedarse.

Adaptación global al mundo digital

a nivel global, el número de médicos que afirman que acceden "de forma habitual" a datos clínicos de pacientes atendidos por diferentes organizaciones sanitarias ha aumentado en un 42 por ciento (pasó del 33 por ciento de los médicos encuestados en 2011, al 47 por ciento en 2012).

Acceder a los datos clínicos de los pacientes es una de las formas más sencillas de intercambio de información en el ámbito de la asistencia sanitaria, por lo que este salto en la actividad es prometedor, ya que ilustra que los médicos están adoptando las ventajas de compartir y recibir información mediante el HIE.

Otro indicador clave del aumento general de la TI en la asistencia sanitaria es el hecho de que el 91 por ciento de los médicos encuestados afirman que son usuarios activos de informes médicos electrónicos ya sea en su propia consulta o en el hospital/clinica. Más de la mitad de los médicos encuestados (el 60 por ciento) afirman usar un EMR en su propia consulta médica. Esto indica que cada vez más médicos están dejando de usar los informes en papel.

Mientras que, a nivel global, prácticamente no se ha producido ningún cambio en el número de médicos que afirman recibir "habitualmente" de forma electrónica los resultados clínicos con los que rellenan el EMR de los pacientes, su uso varía según el país. Por ejemplo, Singapur mostró el mayor incremento entre 2011 y 2012 (un 40 por ciento) y los Estados Unidos mostraron el segundo mayor aumento (un 24 por ciento).

A graphic featuring a close-up of an owl's face, looking forward with its characteristic large, orange eyes. The owl is positioned behind a large, white, arrow-shaped graphic that points to the right. The background behind the owl is a solid blue color.

High performance. Delivered.

Terminología:

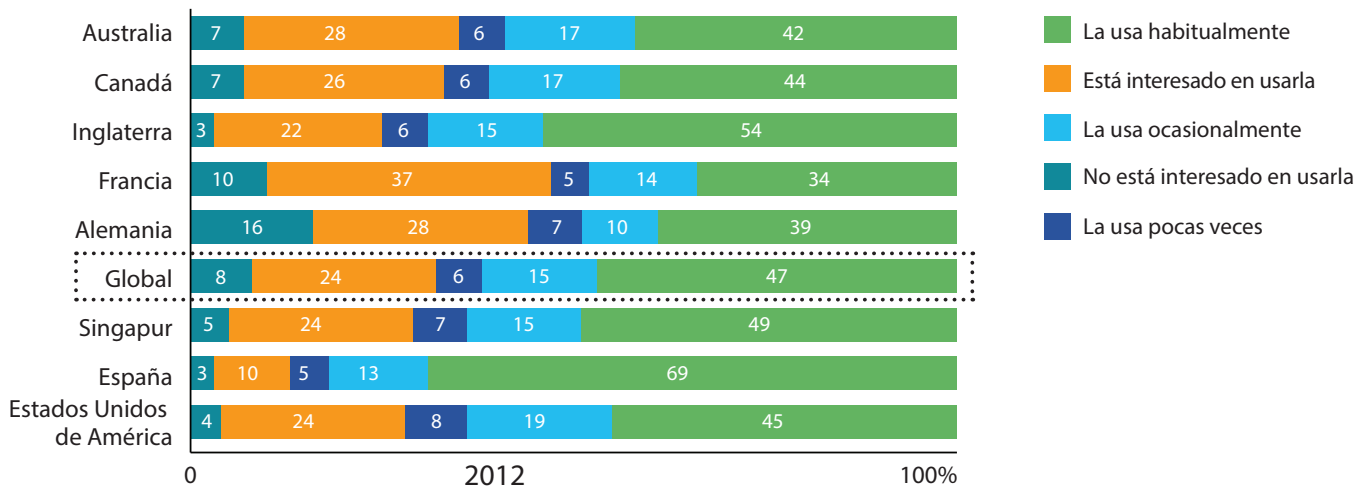
TI en la asistencia sanitaria es un término genérico utilizado para el intercambio de información sanitaria en un entorno electrónico, incluyendo el intercambio de información sanitaria, informes médicos electrónicos e informes sanitarios electrónicos.

Intercambio de información sanitaria (HIE) es la gestión de la información sanitaria de forma electrónica entre organizaciones de una región, comunidad o sistemas hospitalarios.

Informe médico electrónico (EMR) es un informe médico informatizado creado en una organización que ofrece asistencia sanitaria, como un hospital o la consulta de un médico, que por lo general forma parte de un sistema local de información sanitaria independiente que permite el almacenamiento, recuperación y modificación de registros.

Informe sanitario electrónico (HCE) es una recogida sistemática de información sanitaria electrónica de pacientes individuales o poblaciones en formato digital que puede ser compartida entre diferentes organismos sanitarios.

Figura 1: los médicos digitales de los ocho países acceden de forma habitual a datos clínicos de pacientes atendidos por diferentes organizaciones sanitarias.



Fuente: Encuesta al colectivo médico de Accenture

Pregunta: ¿Con qué frecuencia utiliza o realiza las siguientes funciones y actividades? [Función: Dispongo de acceso electrónico a los datos clínicos de un paciente que ha sido atendido por una organización sanitaria diferente (por ejemplo, un hospital o un laboratorio)]

El ratón como componente habitual del trabajo

Los médicos de hoy en día acuden cada vez más a menudo a sus ordenadores para consultar datos clínicos. Por ejemplo, el número total de médicos que introducen "habitualmente" notas sobre el paciente de forma electrónica ha aumentado en un 14 por ciento en el último año. Los Estados Unidos mostraron el mayor incremento en el número de médicos que introducen notas sobre el paciente de forma electrónica durante o después de las consultas, pasando del 58 por ciento al 78 por ciento, lo que supone un crecimiento interanual del 34 por ciento.

A nivel global, el número de médicos que emiten "de forma habitual" recetas electrónicas (envían electrónicamente las recetas a las farmacias) aumentó en un 17 por ciento, pasando del 18 por ciento en 2011 al 21 por ciento en 2012. Singapur (36 por ciento), Estados Unidos (33 por ciento) y España (32 por ciento) mostraron

los mayores incrementos en el uso de recetas electrónicas. Inglaterra y Canadá no mostraron cambios importantes.

Algunos países también mostraron un aumento en el envío de solicitudes a los laboratorios. Singapur tuvo el mayor incremento con un 75 por ciento, seguido por EE.UU. con un 21 por ciento.

El aumento vertiginoso de Singapur

No es de extrañar que Singapur mostrara uno de los mayores aumentos en el acceso a los datos clínicos de los pacientes atendidos por diferentes organizaciones sanitarias, pasando del 32 por ciento en 2011 al 49 por ciento en el año 2012 (un aumento global del 53 por ciento), dado que se encuentran en proceso de implementar un sistema de informes sanitarios electrónicos nacional (NEHR). El NEHR permite que los médicos accedan a un único informe sanitario por paciente para todo el sistema sanitario. Cuando los pacientes acuden a las organizaciones de asistencia, incluidas las clínicas de atención primaria, servicios de urgencias y hospitales públicos, los profesionales de la asistencia sanitaria podrán acceder a un único informe del paciente para consultar la información médica.

Figura 2: Panorama global de las funciones de TI en la atención sanitaria

Las funciones de TI en la atención sanitaria en general mostraron varios aumentos entre los ocho países encuestados.

Funciones de TI en la asistencia sanitaria	Australia		Canadá		Inglaterra		Francia		Alemania		Singapur		España		Estados Unidos de América	
	2011	2012	2011	2012	2011	2012	2011	2012	2011	2012	2011	2012	2011	2012	2011	2012
Introduce notas sobre el paciente electrónicamente durante o después de las consultas	56%	64%	36%	44%	54%	64%	67%	68%	74%	77%	41%	52%	72%	73%	58%	78%
La organización utiliza herramientas electrónicas para reducir la carga administrativa y ofrecer asistencia sanitaria	57%	50%	50%	50%	36%	29%	57%	36%	57%	59%	38%	57%	65%	47%	61%	55%
Recibe alertas o recordatorios electrónicos mientras atiende a los pacientes	40%	44%	17%	19%	45%	46%	27%	26%	21%	32%	31%	35%	37%	38%	34%	45%
Utiliza sistemas clínicos informáticos de apoyo a la toma de decisiones para ayudar a dar un diagnóstico y a tomar decisiones sobre el tratamiento mientras atiende a los pacientes	17%	15%	15%	18%	21%	24%	18%	16%	17%	18%	27%	26%	29%	36%	21%	24%
Recibe los resultados clínicos electrónicamente con los que rellena el EMR de los pacientes	62%	67%	36%	41%	64%	60%	52%	37%	48%	50%	35%	49%	64%	63%	50%	62%
Dispone de acceso electrónico a los datos clínicos de un paciente que ha sido atendido por una organización sanitaria diferente	26%	42%	31%	44%	41%	54%	29%	34%	22%	39%	32%	49%	49%	69%	34%	45%
Envía electrónicamente solicitudes a los laboratorios	22%	12%	18%	17%	44%	46%	16%	9%	49%	31%	32%	56%	59%	61%	47%	57%
Envía y recibe electrónicamente casos de pacientes de profesionales sanitarios de otras organizaciones	16%	15%	16%	17%	35%	33%	19%	26%	11%	10%	26%	21%	47%	55%	27%	32%
Se comunica electrónicamente con médicos de otras organizaciones	25%	13%	20%	16%	39%	31%	32%	24%	24%	17%	32%	29%	44%	30%	25%	23%
Envía recetas electrónicas	5%	6%	8%	8%	12%	12%	11%	7%	7%	4%	36%	49%	25%	33%	49%	65%
Se le notifica electrónicamente de las interacciones de los pacientes con otras organizaciones sanitarias	15%	20%	13%	12%	25%	29%	12%	15%	11%	11%	23%	19%	29%	32%	19%	19%
Se comunica electrónicamente con los pacientes para llevar a cabo la consulta y el diagnóstico en remoto	6%	5%	6%	6%	5%	6%	10%	9%	14%	13%	39%	19%	15%	12%	13%	13%

Fuente: Encuesta de Accenture médicos

Figura 3: Crecimiento: Las cinco principales funciones que representan el uso habitual de la TI en la asistencia sanitaria van en aumento.

Estos usos habituales de datos clínicos mostraron el mayor repunte entre 2011 y 2012. El acceso electrónico a los datos clínicos de un paciente que ha sido atendido por una organización sanitaria diferente ha significado el mayor aumento del año.

Función	% de uso "habitual" en 2011	% de uso "habitual" en 2012
1. Dispone de acceso electrónico a los datos clínicos de un paciente que ha sido atendido por una organización sanitaria diferente	33%	47%
2. Envía recetas electrónicas	18%	21%
3. Recibe alertas o recordatorios electrónicos mientras atiende a los pacientes	31%	36%
4. Introduce notas sobre el paciente electrónicamente durante o después de las consultas	58%	66%
5. Se le notifica electrónicamente de las interacciones de los pacientes con otras organizaciones sanitarias	18%	20%

Fuente: Encuesta entre médicos por Accenture

Pregunta: ¿Con qué frecuencia utiliza o realiza las siguientes funciones y actividades?

Figura 4: El Día a día: las cinco principales funciones de TI en la asistencia sanitaria para el médico digital de hoy en día.

Los médicos digitales usan de forma habitual estas funciones más que los demás.

Función	% de uso "habitual" en 2011	% de uso "habitual" en 2012
1. Introduce notas sobre el paciente electrónicamente durante o después de las consultas	58%	66%
2. Recibe los resultados clínicos electrónicamente con lo que rellena el EMR de los pacientes	53%	54%
3. Las organizaciones utilizan herramientas electrónicas para reducir la carga administrativa y ofrecer asistencia sanitaria	54%	47%
4. Dispone de acceso electrónico a los datos clínicos de un paciente que ha sido atendido por una organización sanitaria diferente	33%	47%
5. Recibe alertas o recordatorios electrónicos mientras atiende a los pacientes	31%	36%

Fuente: Encuesta entre médicos por Accenture

Pregunta: ¿Con qué frecuencia utiliza o realiza las siguientes funciones y actividades?

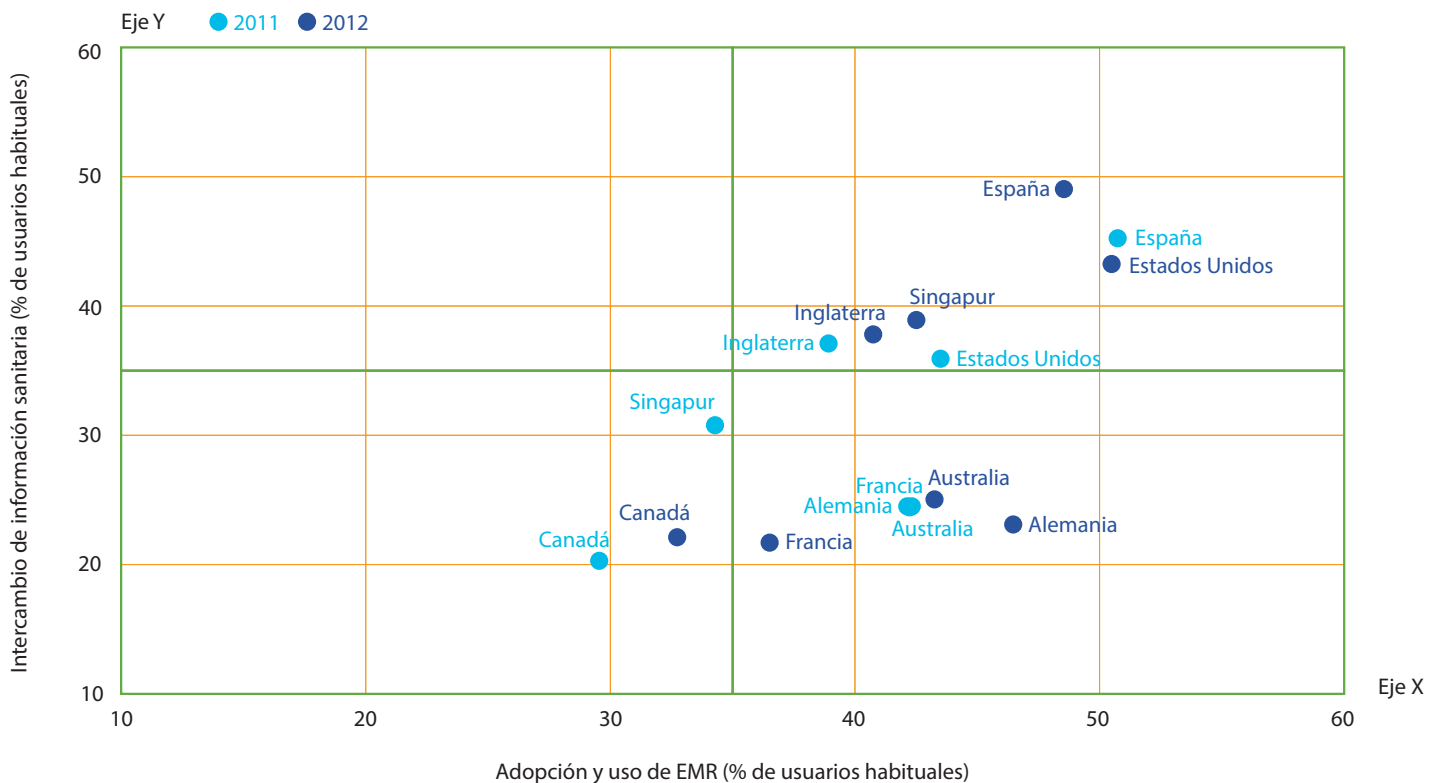
La TI en la asistencia sanitaria y el intercambio de esta información (HIE) se extienden a nivel mundial

Es alentador ver que el incremento del médico digital está aumentando en los ocho países encuestados. Estos países han madurado en el uso habitual del HIE o la adopción y uso de la TI en la asistencia sanitaria (o ambos) durante el año pasado. Los médicos de los Estados Unidos y Singapur observaron un incremento en la adopción de la TI en la asistencia sanitaria y el HIE entre 2011 y 2012, y los médicos de España e Inglaterra mostraron la mayor adopción de la TI en la asistencia sanitaria y el HIE en 2012.

La encuesta de Accenture al colectivo médico de 2012 también examinó las diferencias de madurez entre médicos de atención primaria y secundaria. Los resultados mostraron un aumento en la utilización de la TI en la asistencia sanitaria y el HIE entre ambos tipos de médicos, en particular en Estados Unidos y también en Singapur.

- *Atención primaria:* los médicos de atención primaria de los Estados Unidos, Canadá y Singapur observaron un incremento en la adopción de la TI en la asistencia sanitaria y el HIE entre 2011 y 2012. En 2012, España e Inglaterra siguieron experimentando una alta adopción de la TI en la asistencia sanitaria y el HIE entre los médicos de atención primaria.
- *Atención secundaria:* entre los médicos de atención secundaria, la utilización de la TI en la asistencia sanitaria y el HIE aumentó en Singapur, Francia y los Estados Unidos entre 2011 y 2012.

Figura 5: Los países están mostrando aumentos en la conexión de la atención sanitaria tanto en los HIE como en los EMR.



Fuente: Encuesta al colectivo médico de Accenture
Índice de madurez de la conexión de la atención sanitaria: médicos en total, 2011-2012

La desconexión digital

Está claro que los médicos creen en las ventajas de la TI en la asistencia sanitaria, pero la encuesta realizada por Accenture revela que no están utilizando la tecnología de forma habitual para interactuar con sus pacientes y colegas.

A nivel mundial, el porcentaje de médicos encuestados que se comunican habitualmente de forma electrónica con los pacientes se ha mantenido esencialmente sin cambios en el 10 por ciento. En todos los países encuestados, también se produjo una disminución en el porcentaje de médicos que se comunican habitualmente de forma electrónica con médicos en otras organizaciones. El porcentaje global disminuyó del 30 por ciento en 2011 al 22 por ciento en 2012.

Figura 6: las cinco funciones menos usadas

Las siguientes áreas de TI en la asistencia sanitaria representan los porcentajes de uso habitual más bajos en 2012.

Función	% de uso "habitual"
1. Se comunica electrónicamente para permitir	10%
2. Se le notifica electrónicamente de las interacciones de los pacientes con otras organizaciones sanitarias.	20%
3. Envía recetas electrónicas	21%
4. Se comunica electrónicamente con médicos de otras organizaciones	22%
5. Utiliza sistemas clínicos informáticos de apoyo a la toma de decisiones para ayudar a realizar un diagnóstico y a tomar decisiones sobre el tratamiento mientras atiende a los pacientes	22%

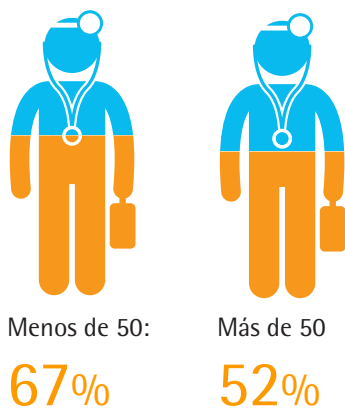
Fuente: Encuesta al colectivo médico de Accenture

Pregunta: ¿Con qué frecuencia utiliza o realiza las siguientes funciones y actividades?

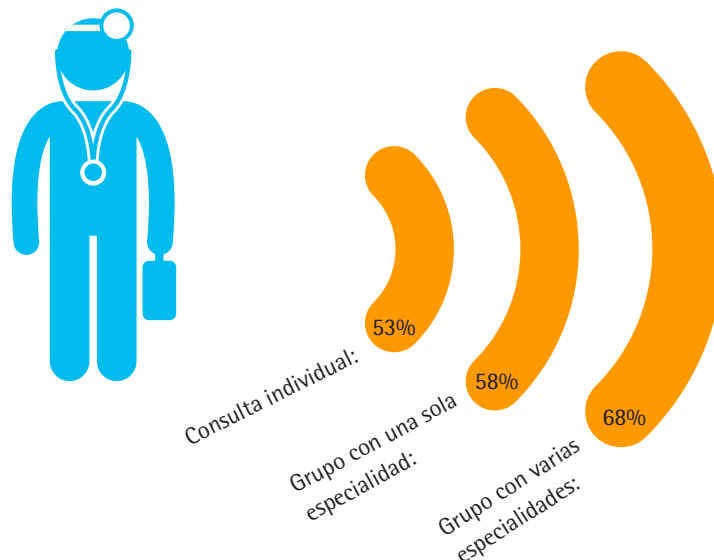
¿Influyen la edad y el tamaño de la consulta en la percepción?

Aunque no es sorprendente, los médicos menores de 50 años de edad son más propensos a sentir que la calidad de la atención al paciente en todo el sistema sanitario ha mejorado gracias a la utilización de los EMR. Los resultados relacionados con el tamaño de la consulta no muestran diferencias importantes.

Por edad:



Por tipo de consulta:



Un buen pronóstico para EMR y HIE

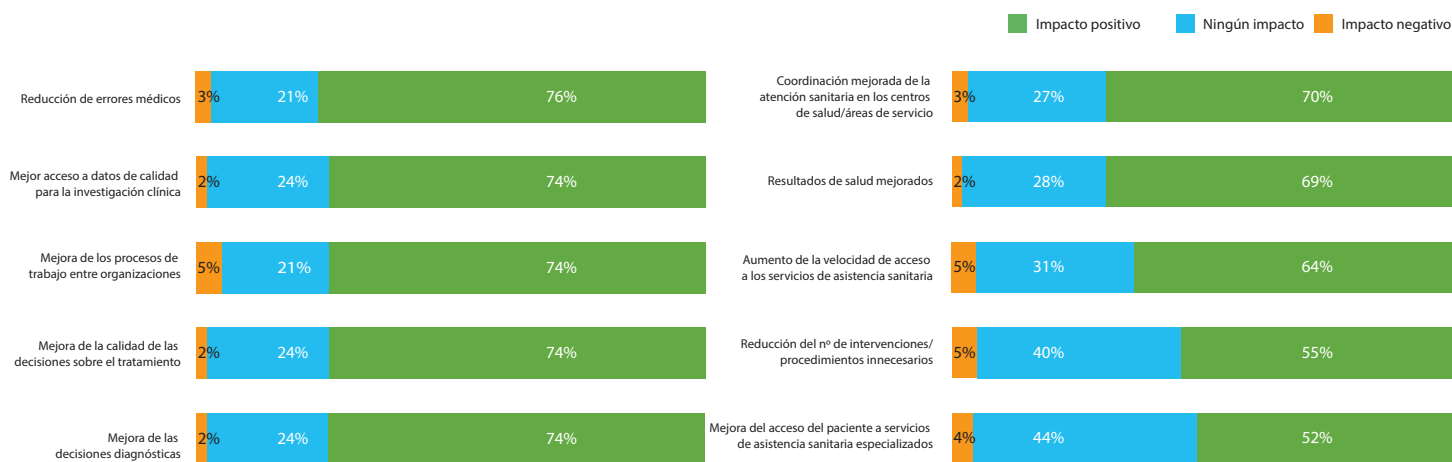
Médicos de los ocho países creen que los EMR e HIE ofrecen ventajas. Las cuatro principales áreas donde los médicos encuestados ven el impacto más positivo son en la reducción de errores médicos (76 por ciento de forma global, un aumento del 4 por ciento respecto al año pasado), el mejor acceso a datos de calidad para la investigación clínica (74 por ciento), la mejora de los procesos de trabajo entre organizaciones (74 por ciento) y la mejora de la calidad de las decisiones sobre el tratamiento (74 por ciento). Las áreas donde los médicos consideran que el uso de los EMR e HIE ha tenido un impacto positivo son fundamentalmente coherentes con los resultados de 2011. Veamos las 10 funciones principales en las que los médicos perciben un impacto positivo en la Figura 7 que se muestra a continuación.

El futuro de la asistencia sanitaria digital

Se espera que continúe la tendencia hacia la asistencia sanitaria con la ayuda de la TI, a medida que los médicos siguen adaptándose al mundo digital. Y como la adopción y el uso de los EMR e HIE siguen en aumento, se producirá una mayor penetración de los informes sanitarios electrónicos. Según la encuesta realizada por Accenture, de forma global, ocho de cada diez médicos afirman que se han comprometido a promover el uso de informes sanitarios electrónicos en sus consultas, ya que creen en ello. Casi tres cuartas partes (74 por ciento) de los médicos encuestados afirman que los informes sanitarios electrónicos son parte integral de la asistencia eficaz al paciente hoy en día y, de forma global, ocho de cada diez médicos afirman que los informes sanitarios electrónicos serán parte integral de la asistencia eficaz al paciente en los próximos dos años.

Aunque los niveles de madurez de la adopción de la TI en la asistencia sanitaria varían entre los ocho países encuestados, hay un denominador común: los médicos hoy en día creen en las ventajas de la TI en la asistencia sanitaria y, por tanto, seguirán haciendo que sea parte de su consulta.

Figura 7: las 10 funciones principales en las que los médicos perciben un impacto positivo de los EMR e HIE



Fuente: Encuesta al colectivo médico de Accenture

Pregunta: ¿En qué medida el uso de informes médicos electrónicos y del intercambio de información sanitaria (HIE) ofrece las siguientes ventajas?

Metodología

En nombre de Accenture, Harris Interactive realizó una encuesta on-line entre 3.700 médicos de ocho países: Australia, Canadá, Inglaterra, Francia, Alemania, Singapur, España y los Estados Unidos. La encuesta incluyó a 500 médicos por país (200 de Singapur) y evaluó la adopción, utilización y las actitudes de los médicos hacia la TI en la asistencia sanitaria. La investigación se llevó a cabo entre noviembre de 2012 y diciembre de 2012. El análisis proporcionó comparaciones por país, sector, edad y uso. El margen de error para los ocho países objeto de estudio en total es del + /- 1,5 por ciento.

Para obtener más información sobre los resultados de la encuesta, póngase en contacto con:

Mark Knickrehm
Consejero Director General,
Sanidad global de Accenture

Rick Ratliff
director Gerente,
servicios de conexión de la atención
sanitaria de Accenture
Richard.ratliff@accenture.com

Acerca de la atención sanitaria innovadora de Accenture

La atención sanitaria innovadora es la base de una asistencia sanitaria más efectiva, eficiente y asequible. Este es el motivo por el que las mayores organizaciones de asistencia sanitaria del mundo y las que realizan planes de salud eligen Accenture para que les ofrezca una amplia gama de servicios de atención sanitaria innovadora que les ayuden a usar el conocimiento de nuevas formas, de las oficinas a las consultas. Nuestros comprometidos profesionales combinan la experiencia del mundo real, perspectivas empresariales y clínicas e innovadoras tecnologías para ofrecer la potencia de la atención sanitaria innovadora. Para obtener más información, visite: www.accenture.com/insightdrivenhealth.

Acerca de Accenture

Accenture es una compañía global de consultoría de gestión, servicios tecnológicos y outsourcing que cuenta con 257.000 profesionales que prestan servicio a clientes en más de 120 países. Combinando su experiencia, sus capacidades en todos los sectores y áreas de negocio y su investigación con las compañías de más éxito del mundo, Accenture colabora con sus clientes para ayudarles a convertir sus organizaciones en negocios y administraciones públicas de alto rendimiento. La compañía obtuvo una facturación neta de 27.900 millones de dólares durante el año fiscal finalizado el pasado 31 de agosto de 2012. La dirección de Accenture en Internet es www.accenture.com